

**Radial-Gelenklager**

gehärtet, wartungsfrei  
DIN ISO 12 240-1-Maßreihe E  
Gleitpaarung: Hartchrom/PTFE-Gewebe

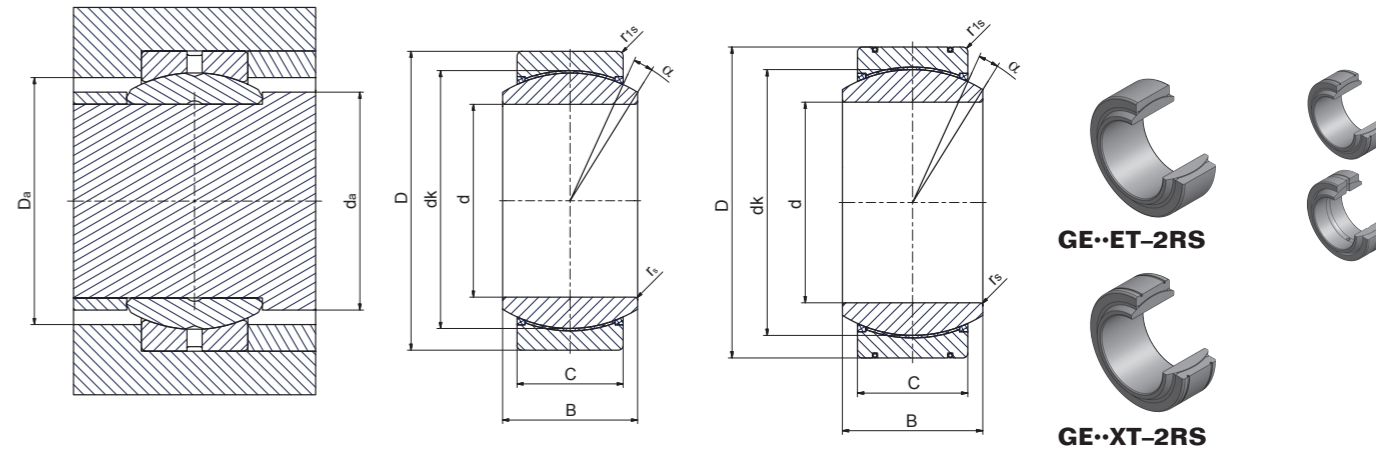
**Radial spherical plain bearing**

hardened, maintenance free  
DIN ISO 12 240-1-series E  
sliding surface: hardchrome/PTFE-fabric

**Serie/Series GE·ET-2RS**

**GE·XT-2RS**

(GE·UK-2RS, GE·TXE-2RS<140, GE·TXA-2RS>140, GE·EC-2RS)\*



Bezeichnung/Designation	Abmessung/Dimensions mm						Kippwinkel/ tilting angle $\alpha^\circ \approx$	Kantenabstände/ Chamfer dimensions		Anschlussmaße/ Mounting dimensions		Tragzahlen/ Basic load ratings [kN]		Radiale Lagerluft/ Radial internal clearance CN	Gewicht/ Weight $\approx$ kg	d
	d	D	B	C	dk	$r_s$ min		$r_{1s}$ min	$d_{a\max}$	$D_{a\min}$	Dyn./ Dynamic	Stat./ Static				
GE15ET-2RS	15 -0.008	26 -0.009	12 -0.12	9 -0.24	22	8	0,3	0,3	18,4	21	25	50	0 - 0,040	0,027	15	
GE17ET-2RS	17 -0.008	30 -0.009	14 -0.12	10 -0.24	25	10	0,3	0,3	20,7	24	32	64	0 - 0,040	0,041	17	
GE20ET-2RS	20 -0.010	35 -0.011	16 -0.12	12 -0.24	29	9	0,3	0,3	24,1	27,5	45	90	0 - 0,040	0,066	20	
GE25ET-2RS	25 -0.010	42 -0.011	20 -0.12	16 -0.24	35,5	7	0,6	0,6	29,3	33	85	170	0 - 0,050	0,120	25	
GE30ET-2RS	30 -0.010	47 -0.011	22 -0.12	18 -0.24	40,7	6	0,6	0,6	34,2	38	110	220	0 - 0,050	0,153	30	
GE35ET-2RS	35 -0.012	55 -0.013	25 -0.12	20 -0.30	47	6	0,6	1	39,7	44,5	140	280	0 - 0,050	0,233	35	
GE40ET-2RS	40 -0.012	62 -0.013	28 -0.12	22 -0.30	53	7	0,6	1	45	51	175	350	0 - 0,060	0,306	40	
GE45ET-2RS	45 -0.012	68 -0.013	32 -0.12	25 -0.30	60	7	0,6	1	50,7	57	225	450	0 - 0,060	0,427	45	
GE50ET-2RS	50 -0.012	75 -0.013	35 -0.12	28 -0.30	66	6	0,6	1	55,9	63	275	550	0 - 0,060	0,546	50	
GE55ET-2RS	55 -0.015	85 -0.015	40 -0.15	32 -0.40	74	7	0,6	1	62	70	355	710	0 - 0,060	0,939	55	
GE60ET-2RS	60 -0.015	90 -0.015	44 -0.15	36 -0.40	80	6	1	1	66,8	75	430	860	0 - 0,060	1,04	60	
GE70ET-2RS	70 -0.015	105 -0.015	49 -0.15	40 -0.40	92	6	1	1	77,8	87	550	1100	0 - 0,072	1,55	70	
GE80ET-2RS	80 -0.015	120 -0.015	55 -0.15	45 -0.40	105	6	1	1	89,4	99	705	1410	0 - 0,072	2,31	80	
GE90ET-2RS	90 -0.020	130 -0.018	60 -0.20	50 -0.50	115	5	1	1	98,1	108	860	1720	0 - 0,072	2,75	90	
GE100ET-2RS	100 -0.020	150 -0.018	70 -0.20	55 -0.50	130	7	1	1	109,5	123	1070	2140	0 - 0,085	4,45	100	
GE110ET-2RS	110 -0.020	160 -0.025	70 -0.20	55 -0.50	140	6	1	1	121,2	134	1150	2300	0 - 0,085	4,82	110	
GE120ET-2RS	120 -0.020	180 -0.025	85 -0.20	70 -0.50	160	6	1	1	135,5	150	1680	3360	0 - 0,085	8,05	120	
GE140XT-2RS	140 -0.025	210 -0.030	90 -0.25	70 -0.60	180	7	1	1	155,8	173	1890	3780	0 - 0,100	11,02	140	
GE160XT-2RS	160 -0.025	230 -0.030	105 -0.25	80 -0.60	200	8	1	1	170,2	191	2400	4800	0 - 0,100	14,01	160	
GE180XT-2RS	180 -0.025	260 -0.035	105 -0.25	80 -0.70	225	6	1,1	1,1	198,9	219	2700	5400	0 - 0,100	18,65	180	
GE200XT-2RS	200 -0.030	290 -0.035	130 -0.30	100 -0.70	250	7	1,1	1,1	213,5	239	3750	7500	0 - 0,100	28,03	200	
GE220XT-2RS	220 -0.030	320 -0.040	135 -0.30	100 -0.80	275	8	1,1	1,1	239,5	267	4120	8240	0 - 0,100	35,51	220	
GE240XT-2RS	240 -0.030	340 -0.040	140 -0.30	100 -0.80	300	8	1,1	1,1	265,3	295	4500	9000	0 - 0,100	39,91	240	
GE260XT-2RS	260 -0.035	370 -0.040	150 -0.35	110 -0.80	325	7	1,1	1,1	288,3	319	5360	10720	0 - 0,110	51,54	260	
GE280XT-2RS	280 -0.035	400 -0.040	155 -0.35	120 -0.80	350	6	1,1	1,1	313,8	342	6300	12600	0 - 0,110	65,06	280	
GE300XT-2RS	300 -0.035	430 -0.045	165 -0.35	120 -0.90	375	7	1,1	1,1	336,7	370	6750	13500	0 - 0,110	78,07	300	

\*Tragzahlen vergleichen

\*compare load ratings