

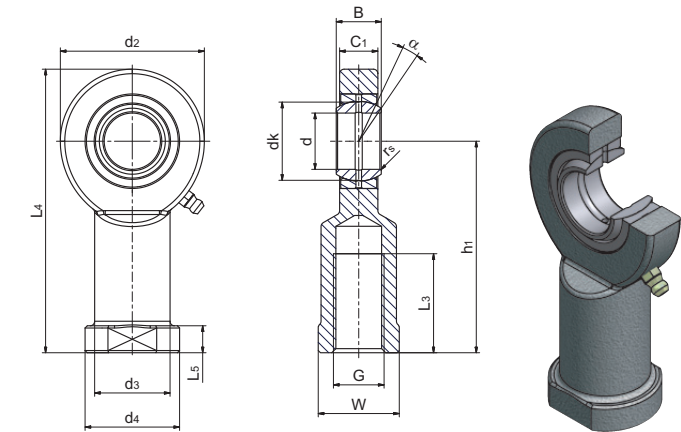
Gelenkköpfe

wartungspflichtig
DIN ISO 12 240-4-Maßreihe E,
Form F
Gleitpaarung: Stahl/Stahl
Material: C45 verzinkt

Rod ends

requiring maintenance
DIN ISO 12 240-4-series E,
form F
sliding surface: steel/steel
material: C45 zinc-coated

Serie/Series SI·E
SI·ES
SIS·ES
SI·ES-2RS
SIS·ES-2RS
(GIR·DO-2RS, SI·ES-2RS, SIA·ES-2RS)



Bezeichnung/Designation		Abmessung/Dimensions mm											Kippwinkel/ tilting angle $\alpha^\circ \approx$	Kantenabstände/ Chamfer dimensions		Tragzahlen/ Basic load ratings [kN]		Radiale Lagerluft/ Radial internal clearance	Gewicht/ Weight ≈ kg	d	
ohne Abdichtung/ without seals	mit Abdichtung/ with seals	d	B	dk	C _{1 max}	d _{2 max}	G 6H	h ₁	L _{3 min}	L _{4 max}	L _{5 max}	W		d _{3 max}	d _{4 max}	r _{s min}	Dyn./ Dynamic	Stat./ Static			CN
SI5E*		5 -0,008	6 -0,12	10	4,5	21	M5	30	11	40,5	5	10	10	13	13	0,3	3,4	8,1	0,023 - 0,068	0,020	5
SI6E*		6 -0,008	6 -0,12	10	4,5	21	M6	30	11	40,5	5	11	11	13	13	0,3	3,4	8,1	0,023 - 0,068	0,020	6
SI8E*		8 -0,008	8 -0,12	13	6,5	24	M8	36	15	48	5	13	13	16	15	0,3	5,5	12,9	0,023 - 0,068	0,040	8
SI10E*		10 -0,008	9 -0,12	16	7,5	29	M10	43	20	57,5	6,5	16	16	19	12	0,3	8,1	17,6	0,023 - 0,068	0,060	10
SI12E*		12 -0,008	10 -0,12	18	8,5	34	M12	50	23	67	7	18	19	22	10	0,3	10	24,5	0,023 - 0,068	0,100	12
SI15ES**	SI15ES-2RS**	15 -0,008	12 -0,12	22	10,5	40	M14	61	30	81	8	21	21	26	8	0,3	16	36	0,030 - 0,082	0,160	15
SI17ES**	SI17ES-2RS**	17 -0,008	14 -0,12	25	11,5	46	M16	67	34	90	10	27	25	29	10	0,3	21	45	0,030 - 0,082	0,230	17
SI20ES**	SI20ES-2RS**	20 -0,010	16 -0,12	29	13,5	53	M20x1,5	77	40	103,5	10	30	28	34	9	0,3	30	60	0,030 - 0,082	0,320	20
SI25ES	SI25ES-2RS	25 -0,010	20 -0,12	35,5	18	64	M24x2	94	48	126	12	36	35	42	7	0,6	48	83	0,037 - 0,100	0,630	25
SI30ES	SI30ES-2RS	30 -0,010	22 -0,12	40,7	20	73	M30x2	110	56	146,5	15	46	42	50	6	0,6	62	110	0,037 - 0,100	0,980	30
SI35ES	SI35ES-2RS	35 -0,012	25 -0,12	47	22	82	M36x3	125	60	166	15	55	48	58	6	0,6	79	146	0,037 - 0,100	1,52	35
SI40ES	SI40ES-2RS	40 -0,012	28 -0,12	53	24	92	M39x3	142	65	188	18	60	52	65	7	0,6	99	180	0,043 - 0,120	2,06	40
SIS40ES***	SIS40ES-2RS***	40 -0,012	28 -0,12	53	24	92	M42x3	142	65	188	18	55	52	65	7	0,6	100	180	0,043 - 0,120	1,96	40
SI45ES	SI45ES-2RS	45 -0,012	32 -0,12	60	28	102	M42x3	145	65	196	20	65	58	70	7	0,6	127	240	0,043 - 0,120	2,72	45
SIS45ES***	SIS45ES-2RS***	45 -0,012	32 -0,12	60	27	102	M45x3	145	65	196	20	60	58	70	7	0,6	127	240	0,043 - 0,120	2,44	45
SI50ES	SI50ES-2RS	50 -0,012	35 -0,12	66	31	112	M45x3	160	68	216	20	70	62	75	6	0,6	156	290	0,043 - 0,120	3,57	50
SIS50ES***	SIS50ES-2RS***	50 -0,012	35 -0,12	66	31	112	M52x3	160	69	216	20	65	62	75	6	0,6	156	290	0,043 - 0,120	3,40	50
SI60ES	SI60ES-2RS	60 -0,015	44 -0,15	80	39	135	M52x3	175	70	242,5	20	80	70	88	6	1	245	450	0,043 - 0,120	5,63	60
SIS60ES***	SIS60ES-2RS***	60 -0,015	44 -0,15	80	39	135	M60x4	175	73	242	20	75	70	88	6	1	245	450	0,043 - 0,120	5,63	60
SI70ES	SI70ES-2RS	70 -0,015	49 -0,15	92	43	160	M56x4	200	80	280	20	85	80	98	6	1	313	610	0,055 - 0,142	8,33	70
SIS70ES***	SIS70ES-2RS***	70 -0,015	49 -0,15	92	42	160	M72x4	200	80	280	20	80	85	98	6	1	315	610	0,055 - 0,142	8,33	70
SI80ES	SI80ES-2RS	80 -0,015	55 -0,15	105	48	180	M64x4	230	85	320	25	95	95	110	6	1	400	750	0,055 - 0,142	13,04	80
SIS80ES***	SIS80ES-2RS***	80 -0,015	55 -0,15	105	47	180	M80x4	230	85	320	25	100	95	110	6	1	400	750	0,055 - 0,142	13,04	80

*nicht nachschmierbar

**nur über ein Schmierloch nachschmierbar

***nicht in der Norm enthalten

Die in dieser Gelenkkopfbaureihe serienmäßig montierten Gelenklager finden Sie in unserem Katalog auf Seite 22-23. Lieferung auf Anfrage auch mit Linksgewinde möglich (bitte an die Bezeichnung ein „L“ anhängen, Beispiel: SIL·ES).

*lubrication not possible

**can only be lubricated via a hole in the housing

***not included in DIN standard

For the bearings mounted in this series please see page 22-23.

On request these rod ends can also be supplied with left hand thread (please add "L" in the description, e. g. SIL·ES).