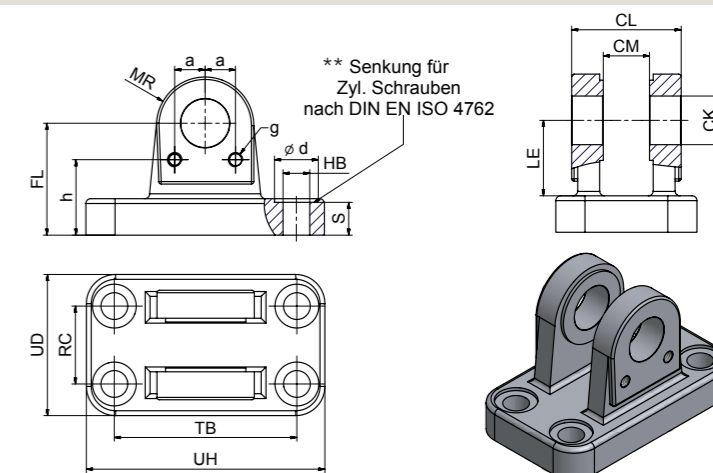


**Gabel-Lagerböcke 180°**

Form A, ISO 8132  
Material: GGG 50

**Clevis bracket 180°**

Form A, ISO 8132  
material: GGG 50



**Serie/Series CBA\*\***

Bezeichnung/ Designation	Nennkraft/ Nominal force [kN]	für Kolben-Ø, Kolbenst.-Ø piston-Ø, rod-Ø			Abmessungen / Dimensions mm											Gewicht/ Weight ≈ kg					
		100 bar	160 bar	250 bar	CK H9	CL h16	CM A12	FL js12	HB H13	Ød	S	LE <sub>min</sub>	MR <sub>max</sub>	RC js14	TB js14		UD <sub>max</sub>	UH <sub>max</sub>	a	g	h
CBA10	5	25/12			10	24	10	32	6,6	11	9	22	10	17	42	33	60	5,5	M5	22,5	0,250
CBA12	8	32/14	25   14 18		12	28	12	34	9	15	11	22	12	20	50	40	70	5,5	M5	24,5	0,280
CBA16	12,5	40/18	32   18 22		16	36	16	40	11	18	12	27	16	26	65	50	90	8	M6	28,5	0,590
CBA20	20	50/22	40   22 28		20	45	20	45	11	18	13,5	30	20	32	75	58	98	12,5	M6	31	0,780
CBA25	32	63/28	50   28 36	40   22 28	25	56	25	55	13,5	20	16,5	37	25	40	85	70	113	12,5	M6	38,5	1,39
CBA32	50	80/36	63   36 45	50   32 36	32	70	32	65	17,5	26	20	43	32	50	110	85	143	15	M6	45	2,49
CBA40	80	100/45	80   45 56	63   40 45	40	90	40	76	22	33	22	52	40	65	130	108	170	21	M8	53	4,39
CBA50	125	125/56	100   56 70	80   50 56	50	110	50	95	26	40	28	65	50	80	170	130	220	22,5	M8	65,5	8,81
CBA63	200	160/70	125   70 90	100   63 70	63	140	63	112	33	48	35	75	63	100	210	160	270	27,5	M10	77	16,50
CBA70*	250	180/80	140   80 100	110   70 80	70	150	70	130	33	48	38	90	70	110	230	175	300	30	M10	90	19,70
CBA80	320	200/90	160   90 110	125   80 90	80	170	80	140	39	57	43	95	80	125	250	210	320	30	M10	96	30,18
CBA90*	400		180   100 125	140   90 100	90	190	90	160	45	66	50	108	90	140	290	230	370	35	M10	112	52,10
CBA100*	500		200   110 140	160   100 110	100	210	100	180	45	66	57	120	100	160	315	260	400	45	M10	124	73,10
CBA110*	635		220   125 160	180   110 125	110	240	110	200	52	76	59	138	110	180	350	290	445	50	M12	140	98,80
CBA125*	800		250   140 180	200   125 140	125	270	125	230	45	66	57	170	125	200	385	320	470	60	M12	159	128,50

\*nicht genormte Zwischengrößen  
passende Bolzen: PP·f8/PP·m6/PPA·f8/PPA·m6

\*not standardised sizes  
\*\*counterbore for socket screw DIN EN ISO 4762  
suitable pins: PP·f8/PP·m6/PPA·f8/PPA·m6