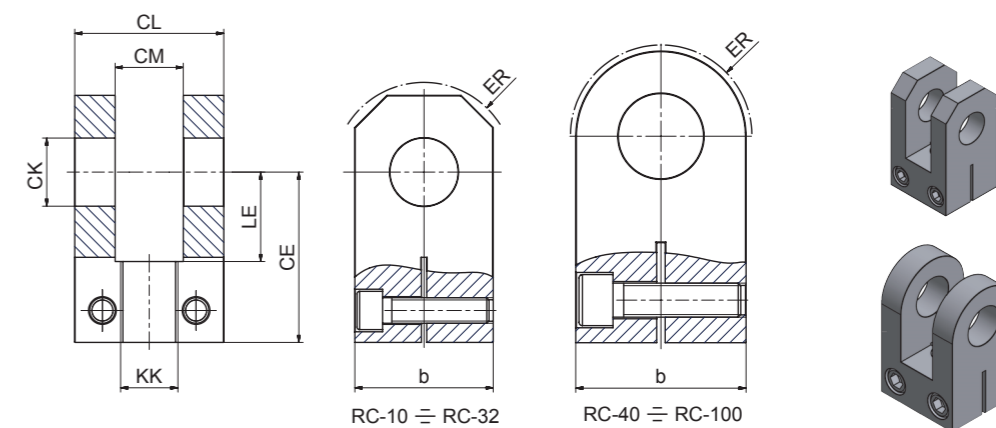


**Gabelköpfe**  
ISO 8132  
Material: St 52-3

**Rod clevis**  
ISO 8132  
material: St 52-3



**Serie/Series RC\***

Bezeichnung/ Designation	Nennkraft/ Nominal force [kN]	für Kolben-Ø, Kolbenst.-Ø piston-Ø, rod-Ø			Abmessungen / Dimensions mm					Schraube / screw DIN EN ISO 4762-10.9	Gewicht/ Weight ≈ kg			
		100 bar	160 bar	250 bar	CK H9	CL h16	CM A12	CE js12	KK			LE min	ER max	b max
RC10	5	25/12			10	24	10	37	M10x1,25	18	11	20	M3x12	0,100
RC12	8	32/14	25   14 18		12	28	12	38	M12x1,25	18	16	25	M4x16	0,150
RC16	12,5	40/18	32   18 22		16	36	16	44	M14x1,5	22	20	30	M6x20	0,270
RC20	20	50/22	40   22 28		20	45	20	52	M16x1,5	27	25	40	M8x30	0,560
RC25	32	63/28	50   28 36	40   25 28	25	56	25	65	M20x1,5	34	32	50	M10x35	1,11
RC32	50	80/36	63   36 45	50   32 36	32	70	32	80	M27x2	42	40	65	M12x40	2,24
RC40	80	100/45	80   45 56	63   40 45	40	90	40	97	M33x2	52	50	80	M16x50	4,11
RC50	125	125/56	100   56 70	80   50 56	50	110	50	120	M42x2	64	63	100	M20x60	7,60
RC63	200	160/70	125   70 90	100   63 70	63	140	63	140	M48x2	75	71	140	M24x80	17,70
RC70*	250	180/80	140   80 100	110   70 80	70	150	70	160	M56x2	90	80	160	M24x90	25,66
RC80	320	200/90	160   90 110	125   80 90	80	170	80	180	M64x3	94	90	180	M30x100	30,60
RC90*	400		180   100 125	140   90 100	90	190	90	195	M72x3	108	100	200	M36x120	47,70
RC100*	500		200   110 140	160   100 110	100	210	100	210	M80x3	120	110	220	M36x130	61,34

\*nicht genormte Zwischengrößen

\*not standardised sizes

