

Gleitlager

Serie WU•• wartungsfrei

Hauptmerkmale

- selbstschmierend/wartungsfrei
- für niedrige Geschwindigkeiten
- geringer Verschleiß
- niedrige Reibungsgeschwindigkeiten
- unempfindlich gegen Stoßbelastung
- keine Feuchtigkeitsaufnahme
- hohe Korrosionsbeständigkeit

Anwendungsbereiche

- Textilmaschinen
- Armaturen
- Verpackungsmaschinen
- Elektrogeräte
- Landmaschinen
- Baumaschinen
- Gabelstapler etc.
- Automobilbau
- Rolltreppen
- Transportanlagen

Aufbau

- verzinkter Stahlrücken
- multiporöse Bronzeschicht
- PTFE-Gemisch

Technische Daten

- Stat. Flächenpressung 280 N/mm²
- Temperaturbereich -195 °C – +270 °C

Einbautoleranzen

- Gehäusebohrung H7
- Wellentoleranz bis Ø 55 f7
über Ø 55 h8

Einbauhinweise

Die Kanten der Aufnahmebohrung und der Welle müssen angefast sein. Es empfiehlt sich die Verwendung eines Einpressdorns. Eine Beschädigung der Gleitflächen ist zu vermeiden. Die Stoßfuge darf nicht in Lastrichtung liegen.

Schmierung

- nicht angebracht

Slide bearings

Series WU•• maintenance free

Main characteristics

- self-lubricating
- maintenance free for low sliding speed
- low mechanical wear and excellent operating life
- low static and dynamic coefficient of friction
- high resistance against corrosion

Application

- textile machines
- fittings
- packing machines
- agricultural machines
- construction equipment
- electric powered machines
- forklifts
- automotive engineering
- escalators
- transport components

Structure

- zinc-coated backside
- porous layer of sintered bronze
- PTFE and lead sliding layer

Technical data

- static surface pressure 280 N/mm²
- temperature -195°C – +270°C

Fitting tolerances

- housing H7
- shaft up to Ø 55 f7
over Ø 55 h8

Assembling instructions

The edges of the mounting hole and the shaft must be chamfered. It is recommended to use an arbour press. Please avoid damaging the sliding surface. The buttjoint should not be in load direction.

Lubrication

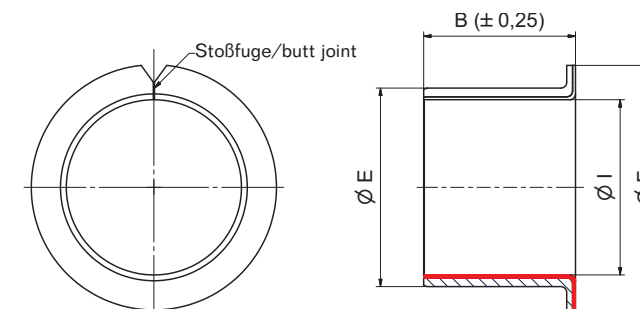
- not allowed

Gleitlager-Bundbuchsen

Bestellbeispiel:
WUB Innendurchmesser, Außendurchmesser,
Bundbreite, Gesamtlänge

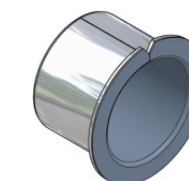
Slide flange bushings

Ordering example:
WUB inside diameter, outside diameter,
flange width, total length



Serie/Series WUB••

Abmessung/ Dimensions mm				Gewicht/ Weight ≈ g	Abmessung/ Dimensions mm				Gewicht/ Weight ≈ g
Ø I	Ø E	Ø F	B		Ø I	Ø E	Ø F	B	
06	08	12	4	1,0	16	18	24	12	6,0
			7	1,4				17	8,5
			8	1,7				12	6,5
08	10	15	5,5	1,7	18	20	26	17	9,0
			7,5	2,1				22	11,0
			9,5	2,5				11,5	11,0
10	12	18	7	2,6	20	23	30	16,5	15,5
			9	3,1				21,5	19,0
			12	3,8				11,5	14,0
12	14	20	7	3,1	25	28	35	16,5	19,0
			9	3,7				21,5	23,5
			12	4,6				16	30,0
14	16	22	12	5,2	30	34	42	26	46,0
			17	6,2				16	35,0
			12	5,2				26	52,5
15	17	23	9	4,5	35	39	47	16	40,0
			12	6,0				26	60,0
			17	8,0				16	56,0
					45	50	58	26	85,0



Allgemeine Toleranzen zum Innendurchmesser des Lagers/General tolerances inside diameter

Innendurchmesser des Lagers/inside diameter	05 ÷ 18	20 ÷ 25	28 ÷ 40	45 ÷ 75
Wandstärke des Lagers/shaft thickness	0,980 1,005	1,475 1,505	1,970 2,005	2,440 2,490
Bunddurchmesser/flange diameter	± 0,50			
Bundstärke/flange thickness	+ 0,05/- 0,2			
Empfohlenes Gehäuse/housing	H7			
Empfohlene Welle/shaft	f7			

