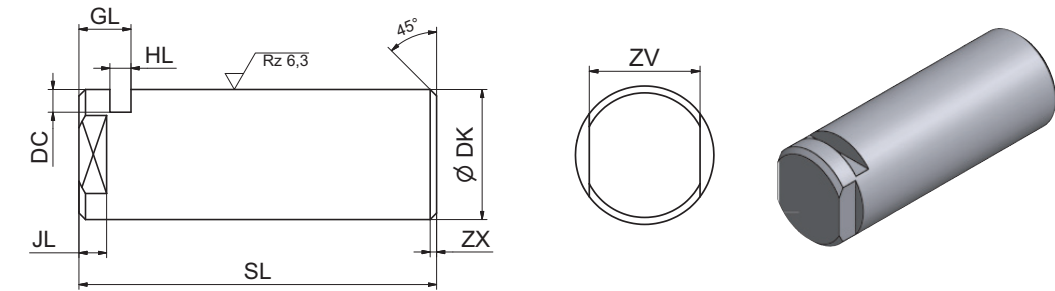


Bolzen

einsatzgehärtet 60 HRC
Material: 16 Mn Cr 5
passend für CBA··/CBB··/RC··

Pivot pin

case-hardened 60 HRC
material: 16 Mn Cr 5
suitable for CBA··/CBB··/RC··



**Serie/Series: PPA··f8
PPA··m6**

Bezeichnung/ Designation		Abmessung/Dimensions mm								Gewicht/ Weight ≈ kg
		Ø DK m6/ f8	SL	GL	HL ± 0,2	JL	ZV*	DC	ZX	
PPA10f8	PPA10m6	10	34	8	3,3	4,5	8	3	1	0,020
PPA12f8	PPA12m6	12	38	8	3,3	4,5	10	4	1	0,030
PPA16f8	PPA16m6	16	46	8	3,3	5,5	13	4	1	0,070
PPA20f8	PPA20m6	20	58	10	4,5	5,5	17	5	1,5	0,140
PPA25f8	PPA25m6	25	69	10	4,5	6,5	21	5	1,5	0,260
PPA32f8	PPA32m6	32	87	13	5,5	8,5	27	6	2	0,550
PPA40f8	PPA40m6	40	110	16	6,5	8,5	32	7	2	1,07
PPA50f8	PPA50m6	50	133	19	9	8,5	41	8	2	2,03
PPA63f8	PPA63m6	63	164	20	9	8,5	55	9	2	4,00
PPA70f8**	PPA70m6**	70	183	25	11	11,5	60	10	2	5,44
PPA80f8	PPA80m6	80	202	26	11	11,5	65	11	3	7,91
PPA90f8**	PPA90m6**	90	224	28	11	14	75	12	3	11,00
PPA100f8**	PPA100m6**	100	246	30	13	14	85	14	3	16,00
PPA110f8**	PPA110m6**	110	277	31	13	14	95	15	3	21,00
PPA125f8**	PPA125m6**	125	310	32	13	14	110	16,5	4	30,00

*nach DIN 475, Teil 1

**nicht genormt

*according to DIN 475, part 1

**not standardised

